

# Instrukcja korzystania z bezprzewodowej sieci SWARMAN

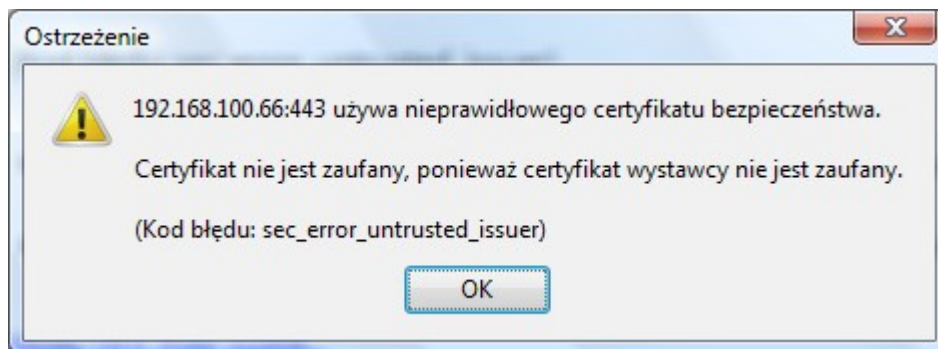
## INFORMACJE OGÓLNE

Sieć SWARMAN to publicznie dostępna bezprzewodowa sieć komputerowa Urzędu Miasta i Gminy Swarzędz. SWARMAN nadaje w standardzie 802.11b/g w paśmie 2,4 GHz na wszystkich punktach dostępowych oraz w standardzie 802.11a na częstotliwości 5 GHz ale tylko w hotspotach obejmujących rynek w Swarzędzu. W celu uzyskania dostępu do internetu potrzebny jest [Access Point Client](#), czyli urządzenie pracujące w standardzie 802.11 b/g ale działające w trybie klienta. Większość dostępnych obecnie Access Point-ów ma możliwość pracy w takim trybie. Jest to tryb, w którym urządzenie pracuje podobnie jak karta bezprzewodowa stosowana u klienta, czyli służy do obierania sygnału drogą radiową. Zaleca się by urządzenie miało możliwość podłączenia anteny zewnętrznej, która umożliwi nam odbieranie sygnału sieci SWARMAN w opisanym standardzie.

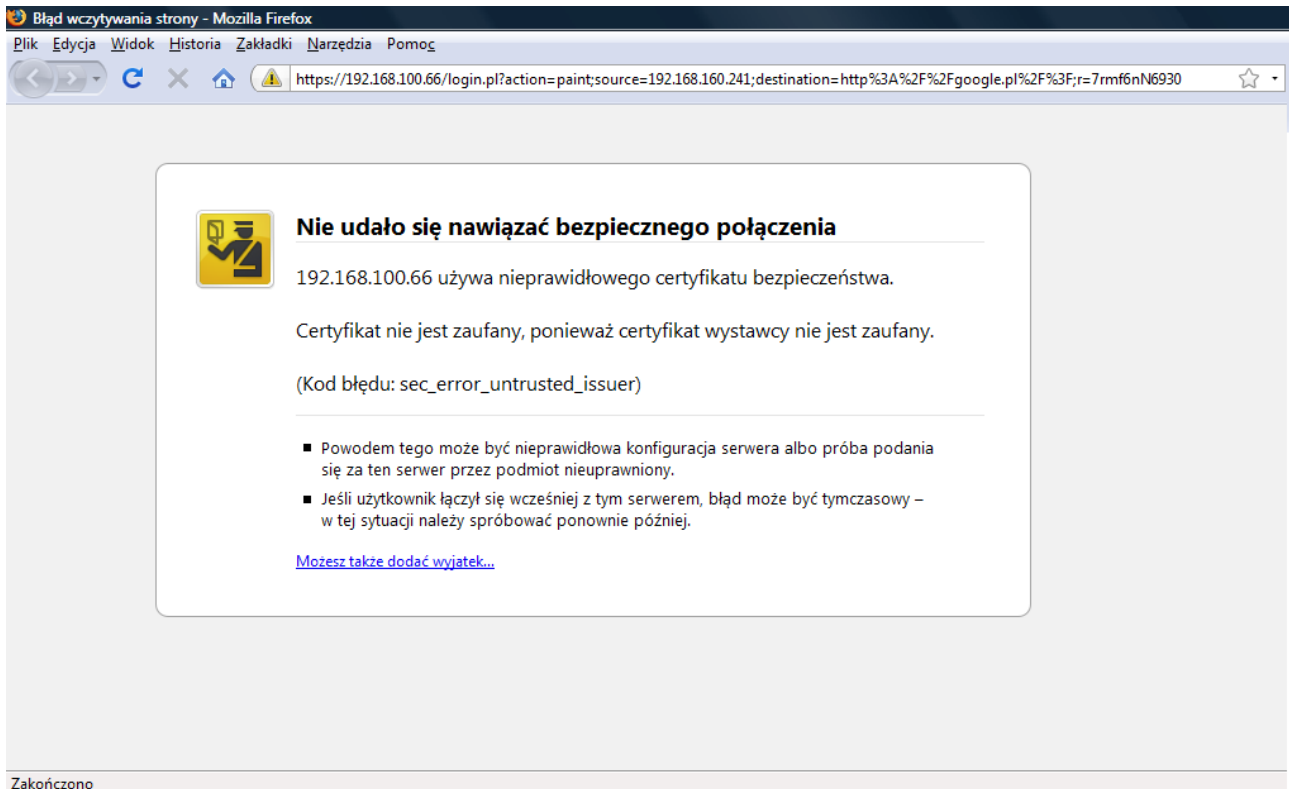
## Połączenie z siecią SWARMAN przy użyciu przeglądarki [Mozilla Firefox](#)

Jeśli znajdujemy się w zasięgu sieci i łączymy się z po raz pierwszy zostaje wyświetlony komunikat użycia certyfikatu bezpieczeństwa. Jeśli przeglądarka nie nawiąże połączenia samoczynnie, można zainicjować połączenie wpisując w adres przeglądarki:

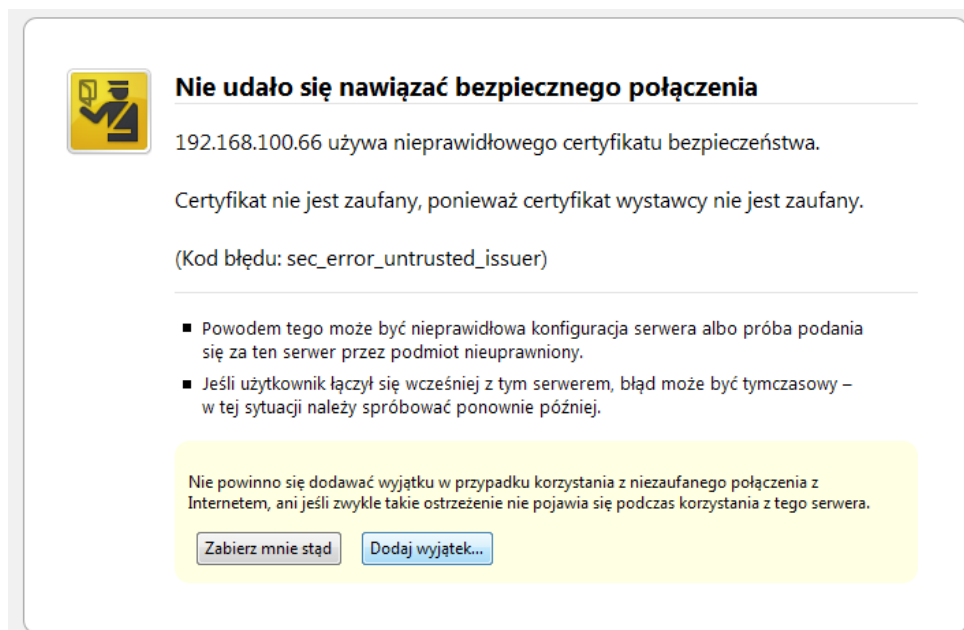
<https://192.168.100.66/>



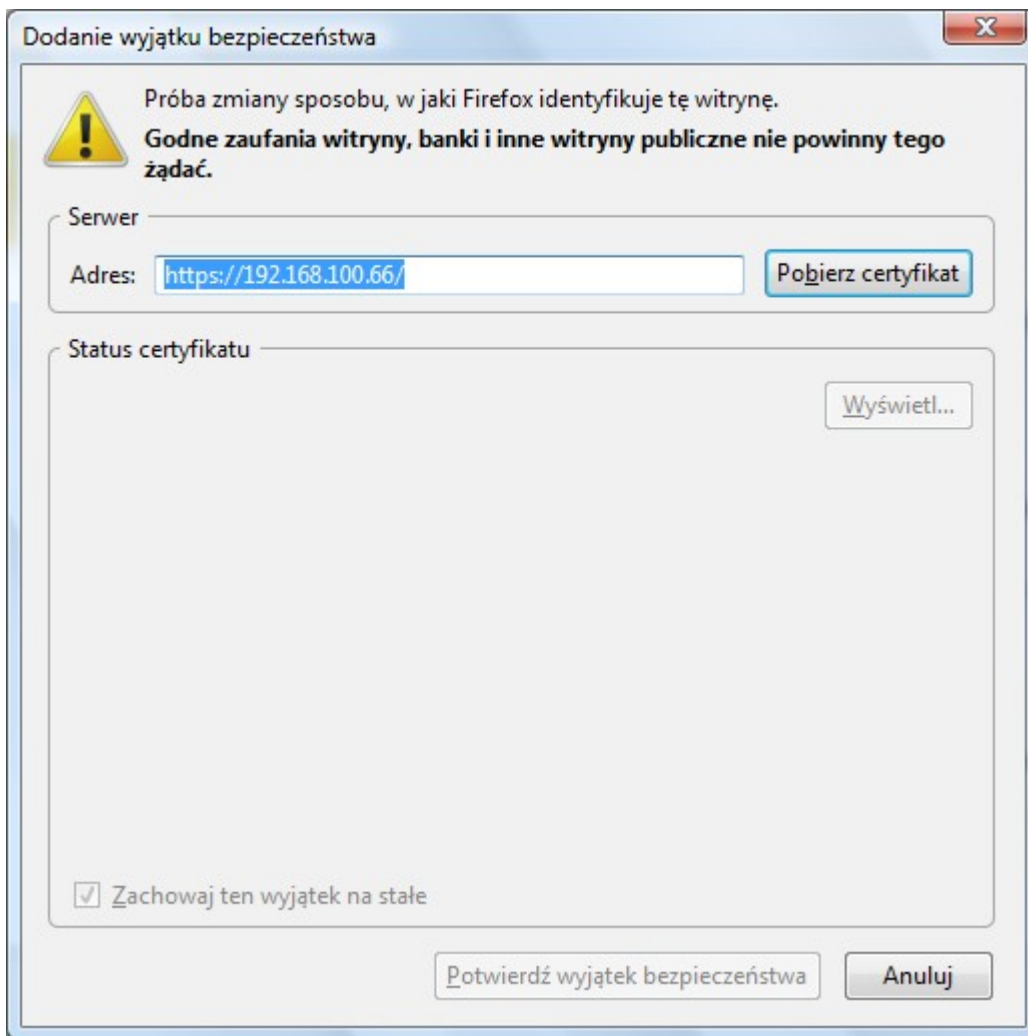
Zatwierdzamy ostrzeżenie przyciskiem [OK]. Wówczas otrzymujemy monit o nieudanym połączeniu. Należy zezwolić na połączenie dodając wyjątek poprzez naciśnięcie linku [[Możesz także dodać wyjątek...](#)]



Po wyświetleniu okna zatwierdzamy przyciskiem [Dodaj wyjątek..]

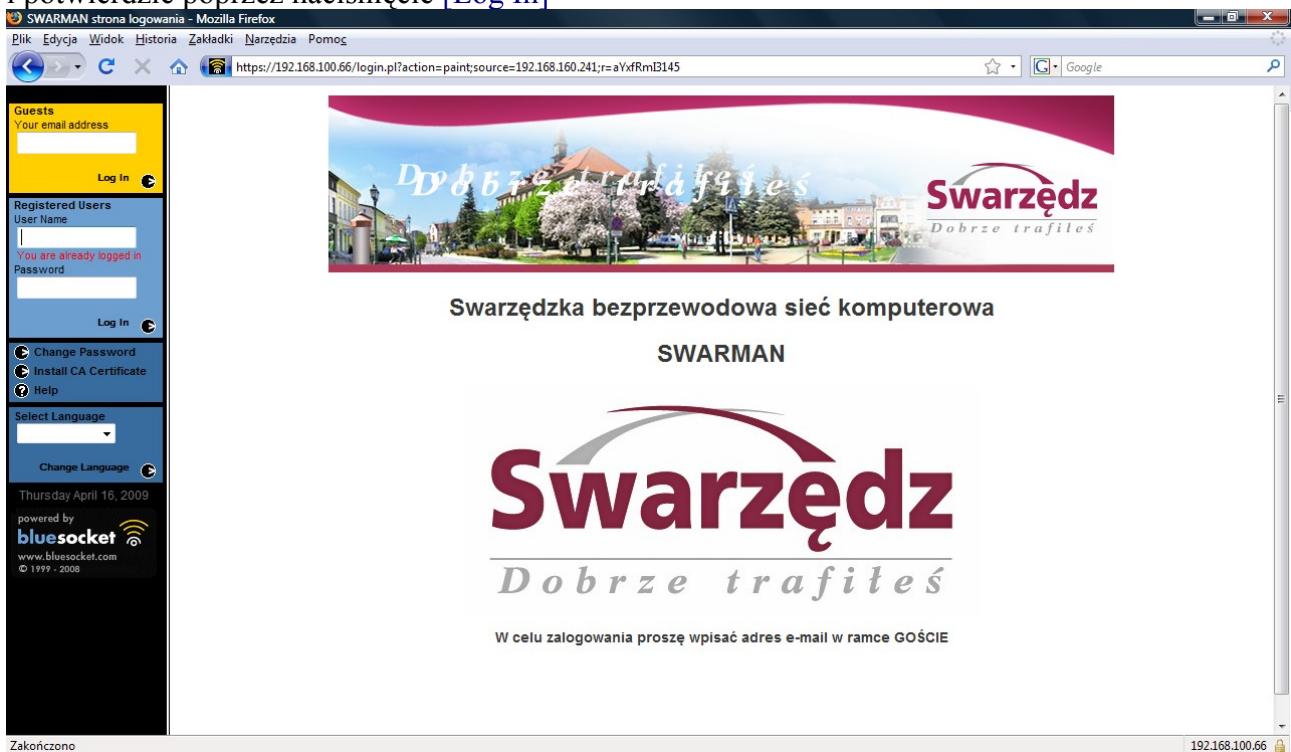


Następnie pobieramy certyfikat z adresu <https://192.168.100.66/> poprzez przycisk [Pobierz certyfikat] i następnie potwierdzamy przyciskiem [Potwierdź wyjątek bezpieczeństwa] w dolnej części ekranu.



Zostaje wyświetlona strona powitalna sieci SWARMAN.

Aby zalogować się należy wpisać swój adres e-mail: w lewym, górnym rogu ekranu (żółta ramka) i potwierdzić poprzez naciśnięcie [Log In]

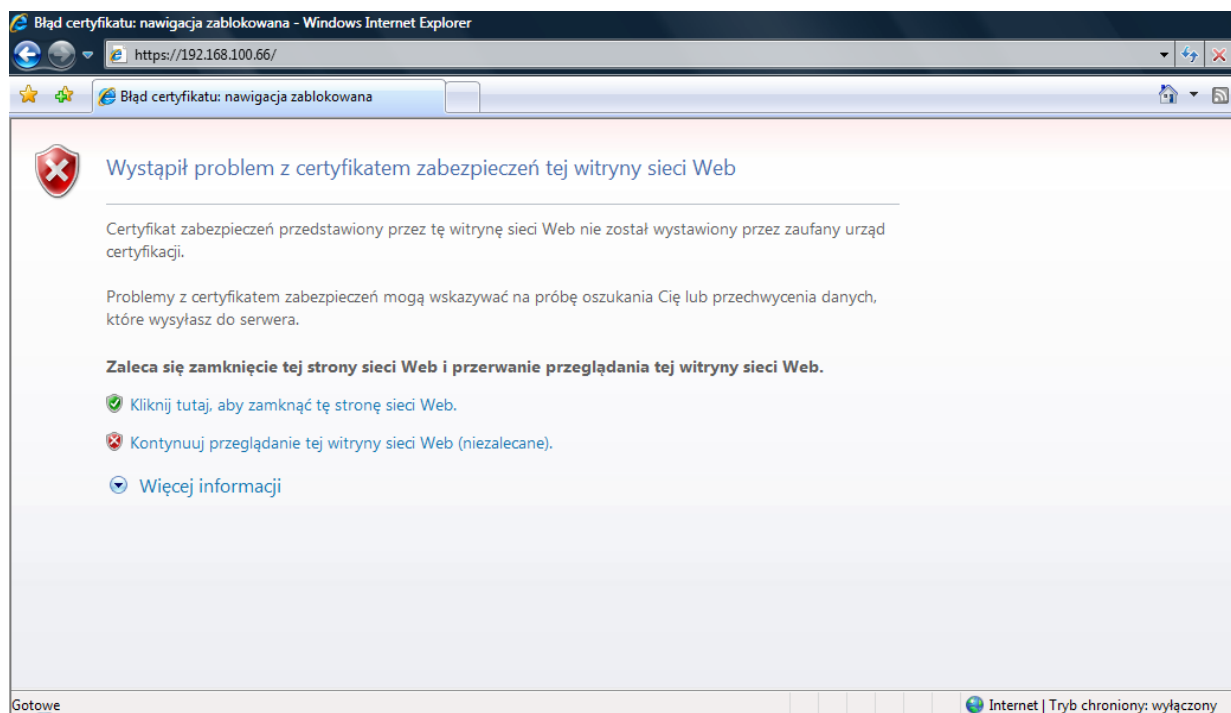


Następnie zostaje wyświetlona strona urzędowa Miasta i Gminy Swarzędz i nasze połączenie z internetem poprzez sieć SWARMAN jest już aktywne.

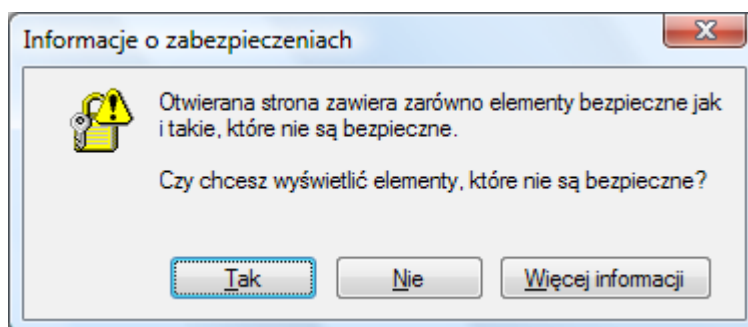
## Połączenie z siecią SWARMAN przy użyciu przeglądarki Microsoft Internet Explorer

Jeśli znajdujemy się w zasięgu sieci i łączymy się z po raz pierwszy zostaje wyświetlony komunikat błędu certyfikatu zabezpieczeń. Jeśli przeglądarka nie nawiąże połączenia samoczynnie, można zainicjować połączenie wpisując w adres przeglądarki:

<https://192.168.100.66/>



Pozwalamy na przeglądanie witryny poprzez naciśnięcie linku [Kontynuuj przeglądanie tej witryny sieci Web ] i zatwierdzamy [Tak] poniższy komunikat.



Zostaje wyświetlona strona powitalna sieci SWARMAN.

Aby zalogować się należy wpisać swój adres e-mail: w lewym, górnym rogu ekranu (żółta ramka) i potwierdzić poprzez naciśnięcie [Log In]

SWARMAN strona logowania - Windows Internet Explorer

https://192.168.100.66/login.pl?action=paint;source=192.168.160.241;r=98FSA2G7272

SWARMAN strona logowania

Guests  
Your email address  
nowak@wp.pl  
Log In

Registered Users  
User Name  
Password  
Log In

Change Password  
Install CA Certificate  
Help

Select Language  
Change Language

Thursday April 16, 2009  
powered by  
**bluesocket**  
www.bluesocket.com  
© 1999 - 2008



Swarzędzka bezprzewodowa sieć komputerowa

SWARMAN



W celu zalogowania proszę wpisać adres e-mail w ramce GOŚCIE

Internet | Tryb chroniony; wyłączony 100%

Następnie zostaje wyświetlona strona urzędowa Miasta i Gminy Swarzędz i nasze połączenie z internetem poprzez sieć SWARMAN jest już aktywne.