

Na podstawie art. 35 ust. 1 ustawy o gospodarce nieruchomościami (tj Dz.U.2016.2147 z późn. zm)

**Burmistrz Miasta i Gminy Swarzędz podaje do publicznej wiadomości wykaz o przeznaczeniu działki do sprzedaży w trybie bezprzetargowym na rzecz użytkownika wieczystego.**

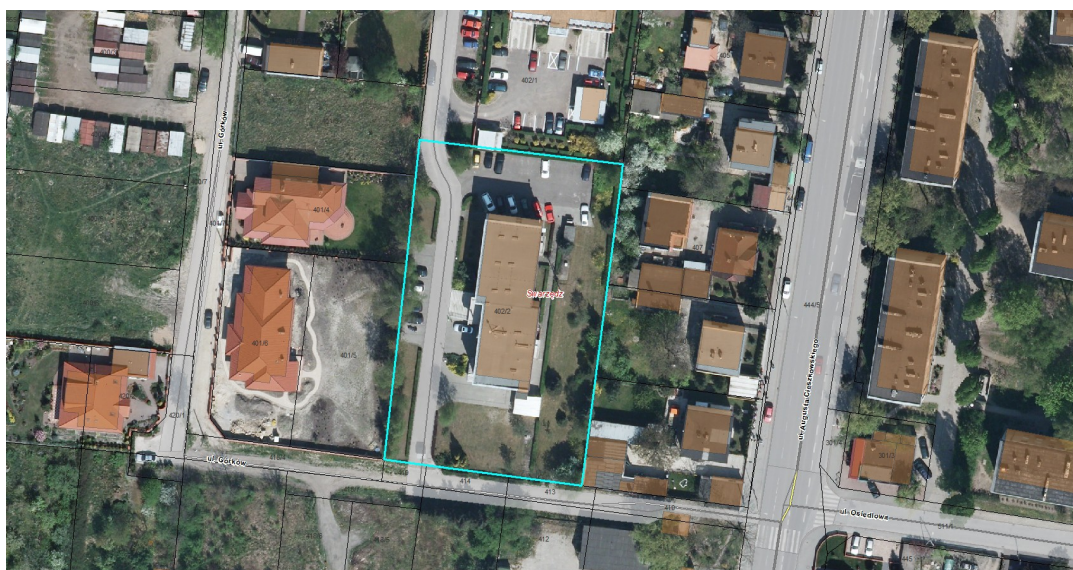
(zgodnie z art. 37 ust. 2 pkt 5 ustawy o gospodarce nieruchomościami -tj. Dz.U.2016.2147 z późn. zm)

<p><b>Adres i oznaczenia geodezyjne</b></p>	<p><b>Swarzędz, ul. Górków</b> obr. <b>Swarzędz, dz. 402/2</b> (Bi) ark. 7 powierzchnia <b>0,3326 ha</b> KW <b>PO2P/00089326/9</b> właściciel: <b>Gmina Swarzędz</b> użytkowanie wieczyste- stawka opłaty rocznej <b>3%</b></p>
<p><b>Opis nieruchomości</b></p>	<p>działka położona jest w Swarzędzu przy ul. Górków, na terenie obejmującym zabudowę mieszkaniową oraz komercyjną teren działki płaski, o regularnym kształcie prostokąta, działka jest zabudowana i wykorzystywana na cele usługowe, ogrodzona, niedostępna, działka posiada dostęp do pełnego uzbrojenia technicznego</p>
<p><b>Cena sprzedaży w zł</b></p>	<p>Cena prawa własności została ustalona na kwotę 934 606,00 zł netto. Zgodnie z art. 69 ustawy o gospodarce nieruchomościami na poczet ceny nabycia zalicza się kwotę równą wartości prawa użytkowania wieczystego ustalonego w kwocie 579 632,00 zł. Cena nie podlega ustawie o podatku od towarów i usług, ponieważ nie stanowi ona dostawy towarów w rozumieniu art. 7 ust. 1 ustawy z dnia 11 marca 2004 r. o podatku od towarów i usług (Dz.U.2011.177.1054). Cena sprzedaży nieruchomości na rzecz użytkownika wieczystego stanowi różnicę pomiędzy ceną prawa własności a kwotą równą wartości użytkowania wieczystego i wynosi <b>354 974,00 zł brutto</b>. Zgodnie z art. 70 ustawy o gospodarce nieruchomościami (Dz.U. z 2016r poz. 2147 z późn. zm.) cena nieruchomości zbywanej w drodze bezprzetargowej może zostać rozłożona na raty, na czas nie dłuższy niż 10 lat. Wierzytelność Skarbu Państwa lub jednostki samorządu terytorialnego w stosunku do nabywcy z tego tytułu podlega zabezpieczeniu, w szczególności przez ustanowienie hipoteki. Pierwsza rata podlega zapłacie nie później niż do dnia zawarcia umowy przenoszącej własność nieruchomości, a następne raty wraz z oprocentowaniem podlegają zapłacie w terminach ustalonych przez strony w umowie. Rozłożona na raty niespłacona część ceny podlega oprocentowaniu przy zastosowaniu stopy procentowej równej stopie redyskonta weksli stosowanej przez Narodowy Bank Polski</p>

**Przeznaczenie w miejscowym planie zagospodarowania przestrzennego:**

Przedmiotowa działka nie jest objęta żadnym obowiązującym miejscowym planem zagospodarowania przestrzennego, z uwagi na fakt, że plan ogólny zagospodarowania przestrzennego miasta Swarzędza zatwierdzony uchwałą nr XLIV/234/94 Rady Miejskiej w Swarzędzu z dnia 21.02.1994r ( Dz.U.Woj.Pozn. Nr 4 poz 42 z dn 28.03.1994r) przestał obowiązywać z dniem 1.01.2003r.

Zgodnie z obowiązującym studium uwarunkowań i kierunków zagospodarowania przestrzennego Gminy Swarzędz zatwierdzonym uchwałą nr X/51/2011 Rady Miejskiej w Swarzędzu z dnia 29.03.2011r działka oznaczona numerem **402/2** w Swarzędzu jest położona na obszarze oznaczonym na rysunku studium symbolem **II.15.M/U** tj na terenach zabudowy mieszkaniowo-Usługowej w granicach ochrony konserwatorskiej.



Wywieszono na tablicy ogłoszeń, na okres 21 dni, dnia : 26 kwietnia 2017r.

Zdjęto dnia:.....